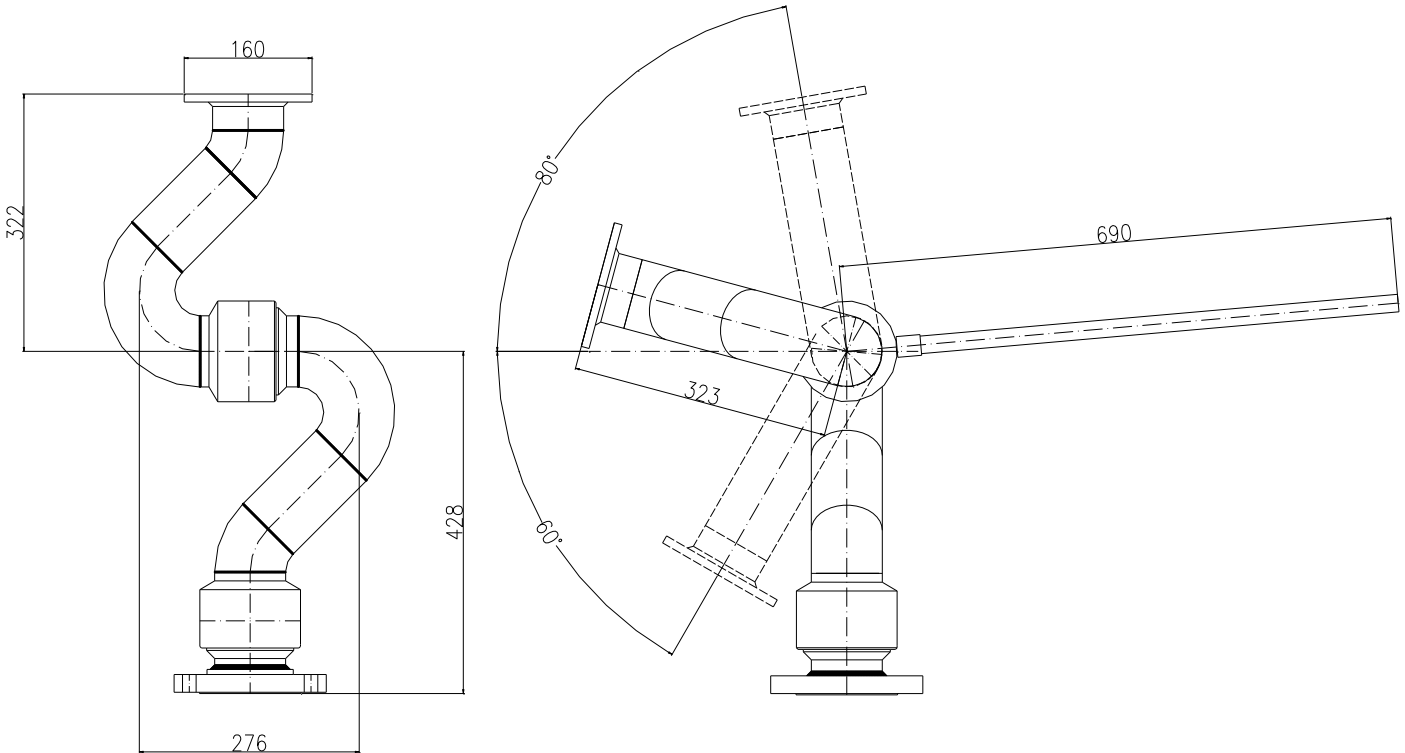


Caratteristiche Tecniche

Corpo: Acciaio al Carbonio o inox AISI 304/316
 Giunti rotanti su doppia corona di sfere
 Flangia di ingresso: ANSI 150 RF o UNI - DIN
 Materiale flange: ASTM A 105 - AISI 304-316
 Diametro corpo ; 2½"
 Portata: fino a 2000 Lt./1'
 Adatto ad ogni tipo di dispositivo di lancio,
 sia acqua che schiuma.
 Peso approssimativo : 20 kg.
 Verniciatura : 1 mano di Fondo epossidico,
 2 mani di smalto poliuretano RAL 3000
 Versione Inox : finitura satinata

Technical Characteristics

Body: Carbon Steel or stainless steel AISI304/316
 Rotating joints on double balls track
 Inlet flange : ANSI 150 RF or UNI - DIN
 Flange material: ASTM A 105 - AISI 304/316
 Body size : 2½"
 Flow rate: up to 2000 lt./1'
 Suitable for every kind of throwing device,
 foam or water.
 Approx. Weight : 20 kg.
 Painting ; 1 coat of epoxy primer and
 2 coats of polyurethanic enamel RAL 3000
 Stainless steel version : Brushed surface finish

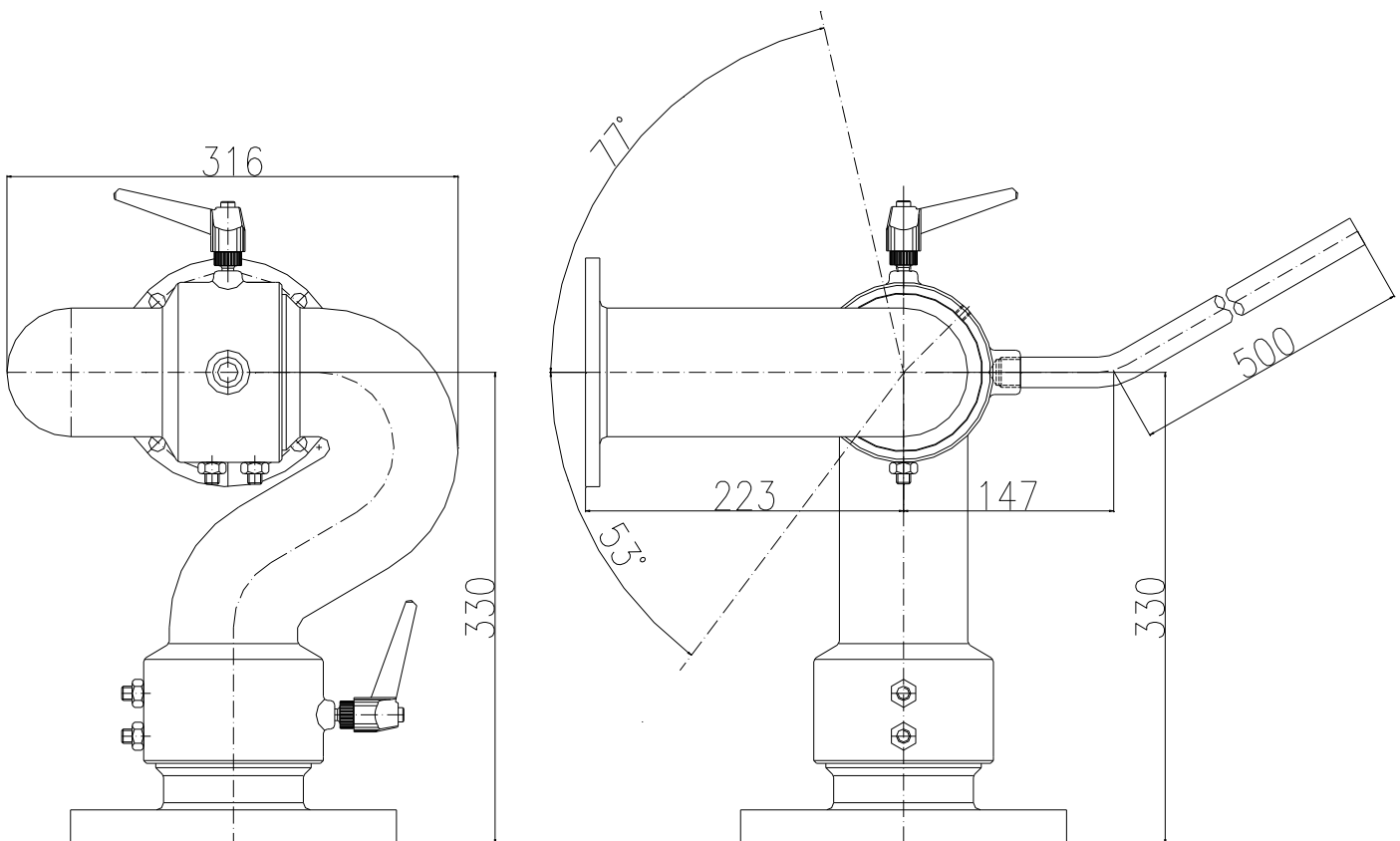


Caratteristiche Tecniche

Corpo: Acciaio al carbonio / Inox AISI304/316
 Giunti rotanti su doppia corona di sfere
 Flangia di ingresso: ANSI 150 RF o UNI - DIN
 Materiale flange: ASTM A 105 – AISI 304
 Diametro corpo ; 3"
 Portata: fino a 3000 Lt./1'
 Adatto ad ogni tipo di dispositivo di lancio,
 sia acqua che schiuma.
 Peso approssimativo : 30 kg.
 Verniciatura : 1 mano di Fondo epossidico,
 2 mani di smalto poliuretano RAL 3000

Technical Characteristics

Body: Carbon Steel / AISI304/316
 Rotating joints on double balls track
 Inlet flange : ANSI 150 RF or UNI - DIN
 Flange material: ASTM A 105 – AISI 304
 Body size : 3"
 Flow rate: up to 3000 lt./1'
 Suitable for every kind of throwing device,
 foam or water.
 Approx. Weight : 30 kg.
 Painting ; 1 coat of epoxy primer and
 2 coats of polyurethanic enamel RAL 3000

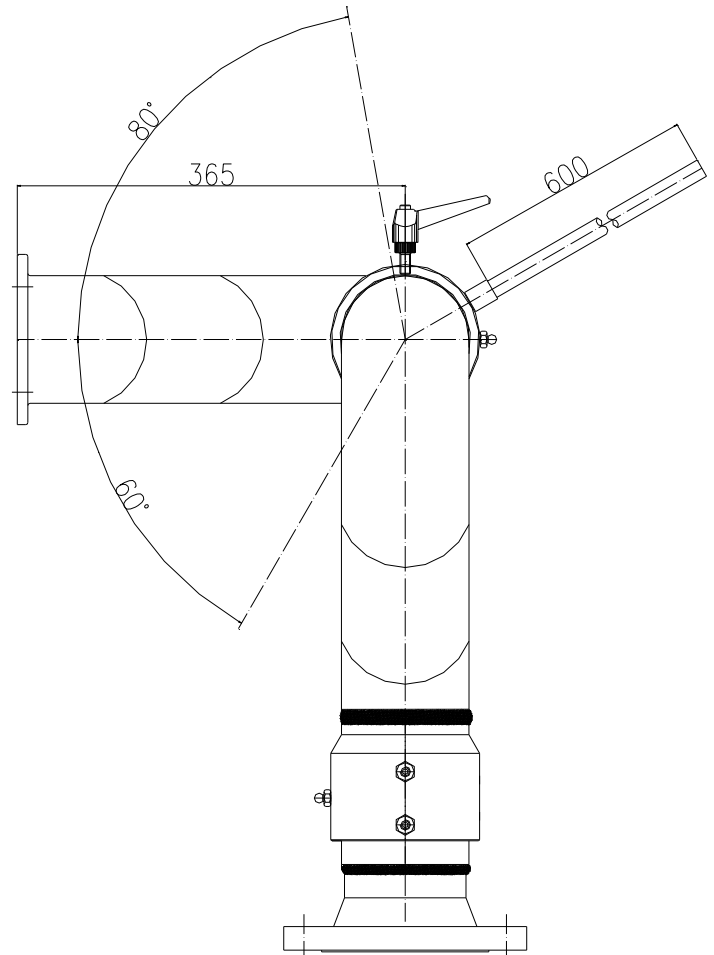
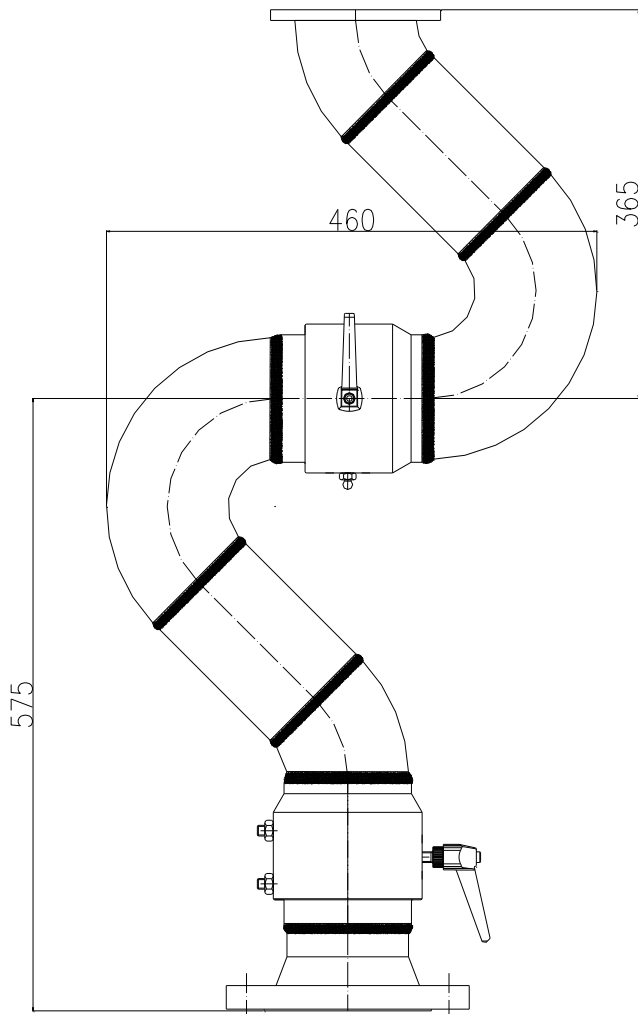


Caratteristiche Tecniche

Corpo: Lega di alluminio o Bronzo
 Giunti rotanti su doppia corona di sfere
 Flangia di ingresso: ANSI o UNI – DIN 3" / 4"
 Materiale flange: Alluminio o Bronzo
 Diametro corpo ; 3"
 Portata: fino a 3000 Lt./1'
 Adatto ad ogni tipo di dispositivo di lancio,
 sia acqua che schiuma.
 Peso approssimativo : 20 kg. (alluminio)
 Verniciatura a richiesta : 1 mano di Fondo epoxy,
 2 mani di smalto poliuretano RAL 3000

Technical Characteristics

Body: Light alloy or Bronze
 Rotating joints on double balls track
 Inlet flange : ANSI or UNI – DIN 3"/4"
 Flange material: Light ally or Bronze
 Body size : 3"
 Flow rate: up to 3000 lt./1'
 Suitable for every kind of throwing device,
 foam or water.
 Approx. Weight : 20 kg. (light alloy)
 Painting on request : 1 coat of epoxy primer and
 2 coats of polyurethanic enamel RAL 300

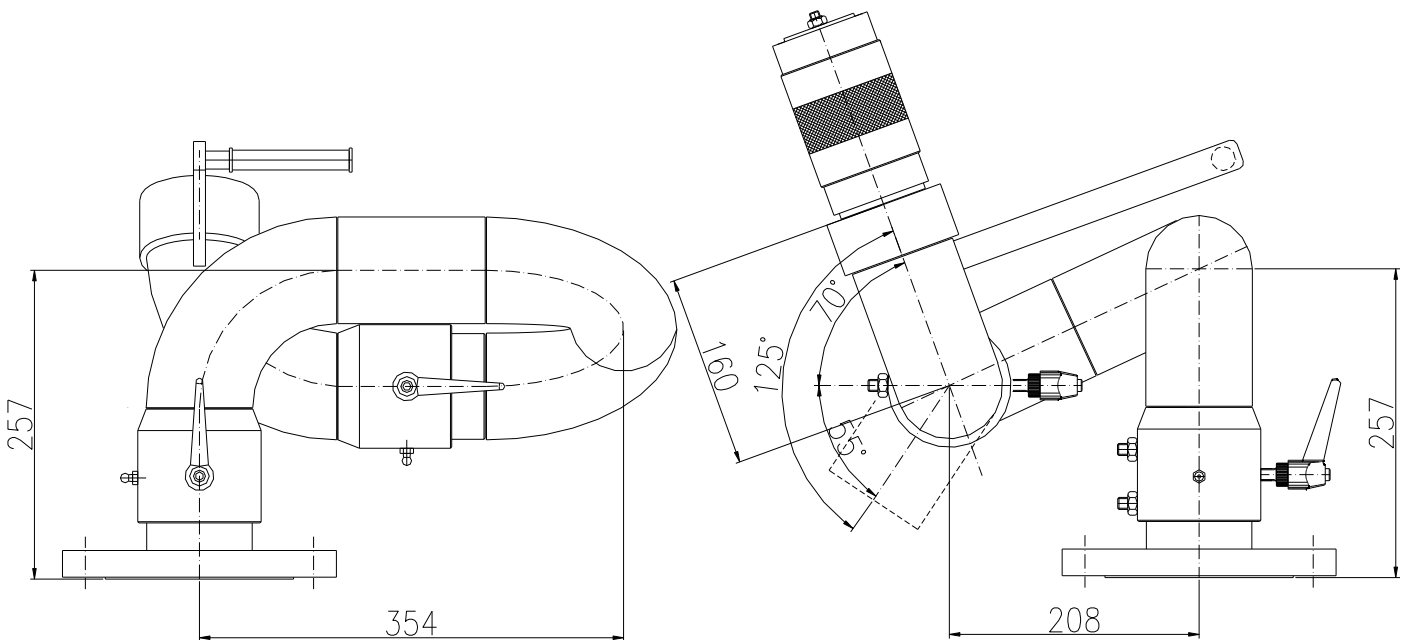


Caratteristiche Tecniche

Corpo: Acciaio al Carbonio / AISI 304-316
 Giunti rotanti su doppia corona di sfere
 Flangia di ingresso: ANSI 150 RF o UNI - DIN
 Materiale flange: ASTM A 105 / AISI 304-316
 Diametro corpo : 4"
 Portata: fino a 6000 Lt./1'
 Adatto ad ogni tipo di dispositivo di lancio,
 sia acqua che schiuma.
 Peso approssimativo : 45 kg.
 Verniciatura : 1 mano di Fondo epossidico,
 2 mani di smalto poliuretano RAL 3000

Technical Characteristics

Body: Carbon Steel / AISI 304 - 316
 Rotating joints on double balls track
 Inlet flange : ANSI 150 RF or UNI - DIN
 Flange material: ASTM A 105 / AISI 304-316
 Body size : 4"
 Flow rate: up to 6000 Lt./1'
 Suitable for every kind of throwing device,
 foam or water.
 Approx. Weight : 45 kg.
 Painting ; 1 coat of epoxy primer and
 2 coats of polyurethanic enamel RAL 3000



Caratteristiche Tecniche

Corpo: Acciaio al carbonio o inox AISI304/316
 Giunti rotanti su doppia corona di sfere
 Flangia di ingresso: ANSI 150 RF o UNI - DIN
 Mat. flange: ASTM A 105 – Inox AISI304/316
 Diametro corpo: 3"
 Portata: fino a 3000 Lt./1'
 Attacco canne filettato o flangiato Std. SDM
 Adatto ad ogni tipo di dispositivo di lancio,
 sia acqua che schiuma.
 Peso approssimativo : 30 kg.
 Verniciatura : 1 mano di Fondo epossidico,
 2 mani di smalto poliuretano RAL 3000
 Versione Inox : finitura satinata

Technical Characteristics

Body: Carbon or Stainless steel AISI304/316
 Rotating joints on double balls track
 Inlet flange : ANSI 150 RF or UNI - DIN
 Flange mat.: ASTM A 105 – St. steel AISI304/316
 Body size : 3"
 Flow rate: up to 3000 lt./1'
 Branchpipes coupling threaded or flanged SDM Std.
 Suitable for every kind of throwing device,
 foam or water.
 Approx. Weight : 30 kg.
 Painting ; 1 coat of epoxy primer and
 2 coats of polyurethanic enamel RAL 3000
 Stainless steel version : Brushed surface finish