

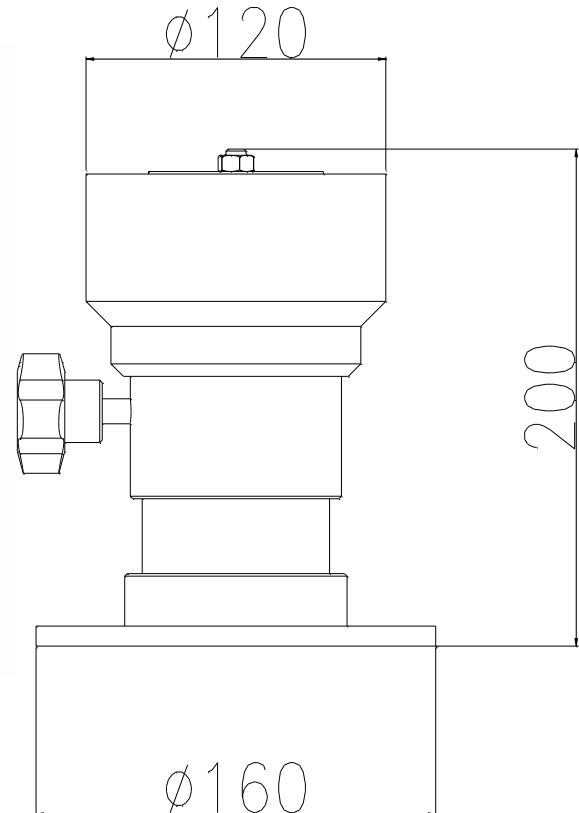
Caratteristiche Tecniche

Corpo: Acciaio inox AISI 304/316
Ugello : lega di alluminio
Attacco di ingresso: UNI o a richiesta
Diametro corpo ; 1½"o 2"
Impugnatura in tecnopolimero
Peso approssimativo : 6 kg.
Finitura superficiale spazzolata

Technical Characteristics

Body: Stainless steel AISI 304 /316
Foam nozzle : aluminium alloy
Inlet coupling: UNI or upon request
Body size : 1½" or 2"
Technopolymer handle
Approx. Weight : 6 kg.
Brushed surface finishing

MODELLO MODEL	PORTATA IT/1' CAPACITY IT/1'	RAPP. ESPANSIONE EXPANSION RATIO	A	B	PESO Kg. WEIGHT Kg.
URB-PA32 B3	200	1 : 8	1½"	UNI45	4.5
URB-PA34 B3	400	1 : 8	2"	UNI70	6
URB-PA36 B3	600	1 : 8	2"	UNI70	6
URB-PA38 B3	800	1 : 8	2"	UNI70	6

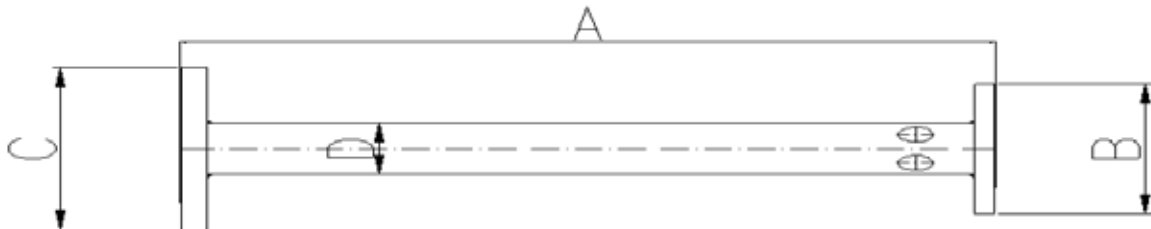


Caratteristiche Tecniche

Diffusore: Ottone/Bronzo/lega leggera/AISI 304/316
Corpo : Ottone/Bronzo/lega leggera/AISI 304/316
Flangia di ingresso a richiesta: Standard SDM
o altro Std.
Materiale flange: Acc. Carbonio – AISI 304/316
Diametro corpo ; 3"
Portata: da 500 a 6000 Lt./1' @ 8 bar
Adatto per uso con acqua o schiuma preformata
Peso approssimativo : 8 kg. (versione INOX)
Verniciatura flangia i: 1 mano di Fondo epossidico,
2 mani di smalto poliuretano RAL 3000
Solo acciaio al carbonio

Technical Characteristics

Diffuser: Brass/Bronze/light alloy/AISI 304/316
Body : Brass/Bronze/light alloy/AISI 304/316
Inlet flange on request : Standard SDM
or other Std.
Flange material: Carb. Steel – AISI 304/316
Body size : 3"
Flow rate: from 500 to 6000 Lt./1' @ 8 bar
Suitable for Use with water or premixed foam
Approx. Weight : 8 kg. (Stain. Steel version)
Flange Painting ; 1 coat of epoxy primer and
2 coats of polyurethane enamel RAL 3000
only for carbon steel



Caratteristiche Tecniche

Corpo: Acciaio al Carbonio- AISI 304 /316
 Ingresso : Flangiato ANSI 150 RF o UNI - DIN
 Materiale flange: ASTM A 105 - AISI 304 /316
 Pressione di funzionamento : 5 bar
 Verniciatura : 1 mano di Fondo epossidico,
 2 mani di smalto poliuretano RAL 3000
 nella versione in acciaio al carbonio
 Versione Inox : finitura satinata

Technical Characteristics

Body: Carbon Steel – AISI 304 /316
 Inlet : flanged ANSI 150 RF or UNI – DIN
 Flange material: ASTM A 105 - AISI 304/316
 Working pressure : 5 bar
 Painting ; 1 coat of epoxy primer and
 2 coats of polyurethanic enamel RAL 3000
 in the carbon steel version
 Stainless steel version : Brushed surface finish

MODELLO <i>MODEL</i>	Portata <i>Flow lt. Lt/1'</i>	A	B	C	D	PESO Kg. <i>WEIGHT Kg</i>
LBE2	200	700	2"	3"	2"	12
LBE4	400	700	2"	4"	2"	12
LBE6	600	700	3"	4"	3"	18
LBE8	800	700	3"	4"	3"	18
LBE10	1000	1000	3"	4"	3"	18
LBE15	1500	1000	4"	6"	4"	33
LBE30	3000	1000	6"	8"	6"	38

Portate intermedie a richiesta

Intermediate flow rates on request